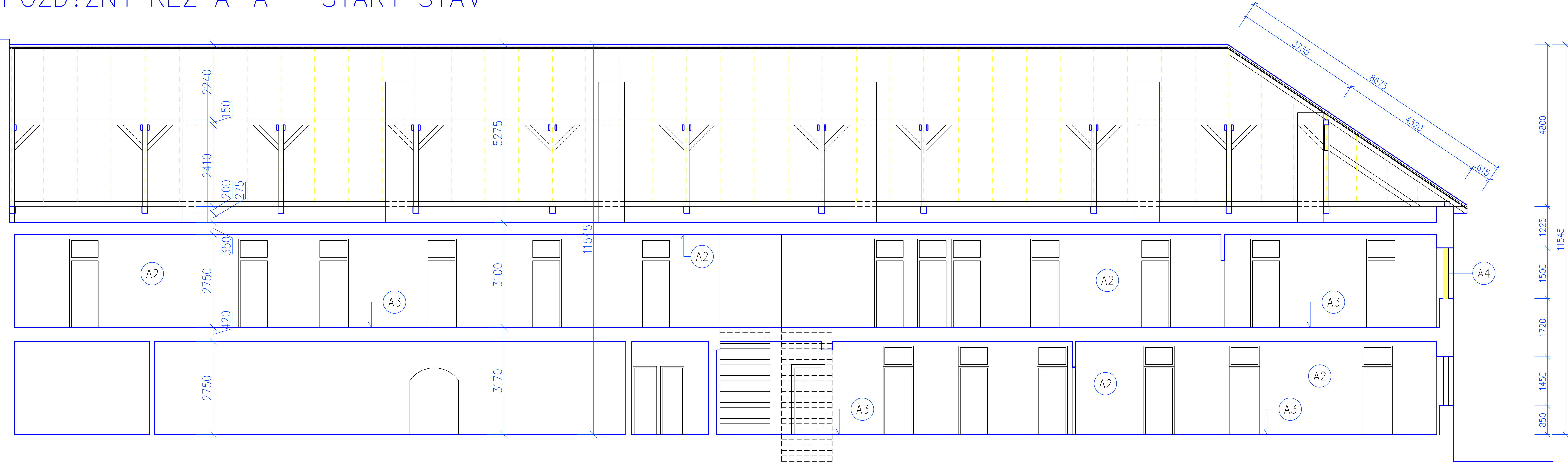
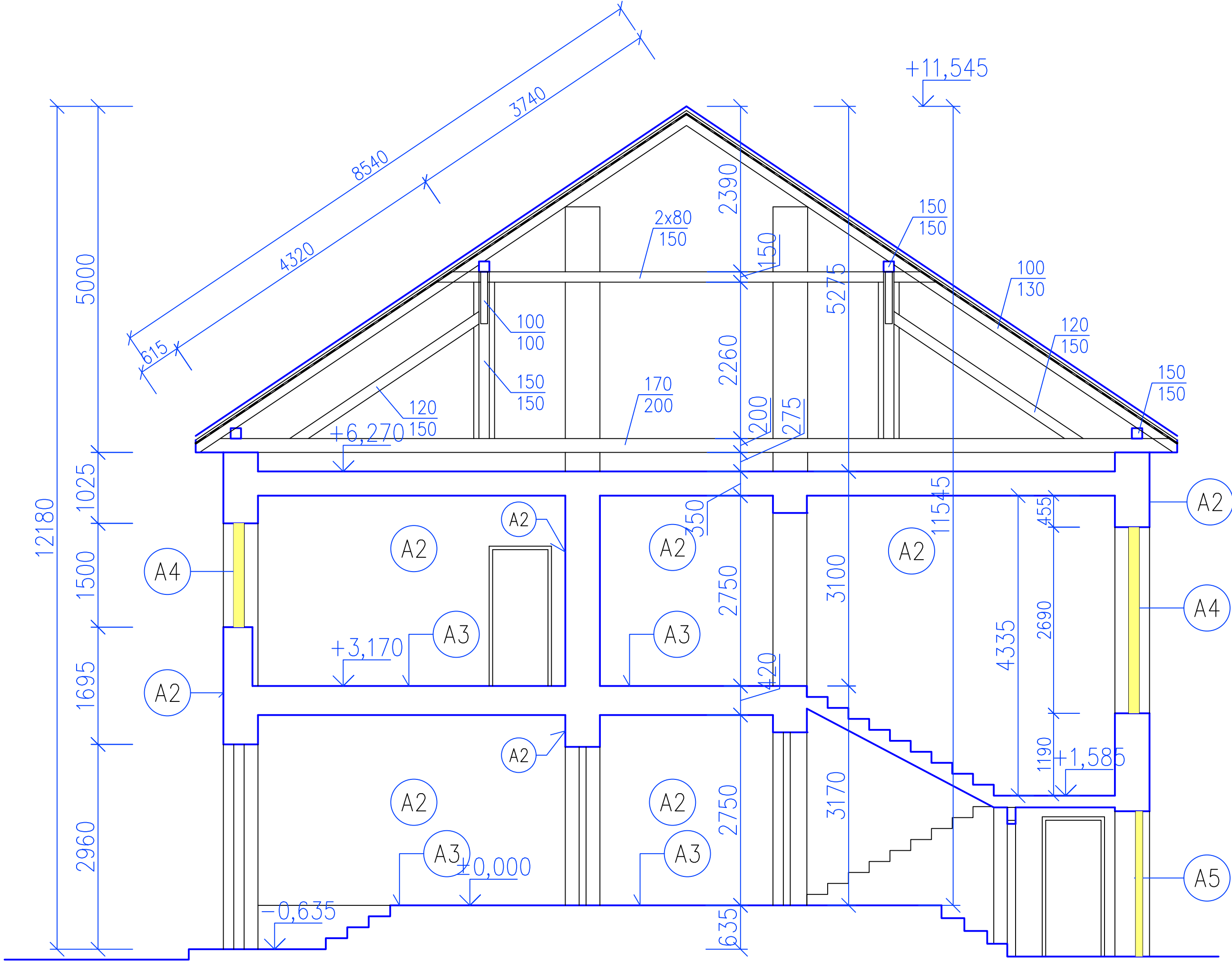


POZDŔŽNY REZ A-A – STARÝ STAV



PRIEČNY REZ B-B – STARÝ STAV



ASANÁCIE:

- A1 ASANÁCIA MUROVANEJ PRIEČKY
 - A2 OČISTENIE OMIETOK OD NESÚDRŽNÝCH ČASTÍ
 - A3 ASANÁCIA NÁŠLAPNEJ VRSTVY PODLAHY
 - A4 ASANÁCIA DREVENÉHO OKNA
 - A5 ASANÁCIA DVERÍ, VONKAJŠÍCH
 - A6 ASANÁCIA DVERÍ, VNÚTORNÝCH
 - A7 ASANÁCIA KERAMICKÉHO ODKLADU
 - A8 ASANÁCIA PARAPETU
 - A9 ASANÁCIA NOSNÉHO MURIVA
 - A10 ASANÁCIA PLASTOVÉHO OKNA
 - A11 ASANÁCIA ZARIAĎOVACÍCH PREDMETOV
- ASANOVANÉ, DEMONTOVANÉ, BÚRANÉ KONŠTRUKCIE

SO 01 Revitalizácia sklárstva
±0,000 = PODLAHA 1.NP

ZODP. PROJEKTANT:	VYPRACOVAL:	LÁMER spol. s r.o.
Ing. Ľubomír Lámer	Ing. Ľubomír Lámer	MALOHONTSKÁ 1546/6
STAVEBNÍK:	Banskobystrický samosprávny kraj, Námestie SNP 23/25, 37420 P-BB	Č. ZÁKAZKY: SO-01
MIESTO STAVBY:	p.č. 2343/2, k.ú.: obec: Poltár; okres: Poltár	OBJEKT
STUPEŇ:	PROJEKT PRE STAVEBNÉ POVOLENIE A REALIZÁCIU	13/2023
NÁZOV STAVBY:	SPOJENÁ ŠKOLA POLTÁR – MODERNIZÁCIA	DÁTUM: 05/2023
PROFESIA:	ARCHITEKTONICKO-STAVEBNÉ RIEŠENIE STAVBY	MIERKA: Č. VÝKRESU:
OBSAH VÝKRESU:	POZDŔŽNY REZ A-A, PRIEČNY REZ B-B – STARÝ STAV	10000